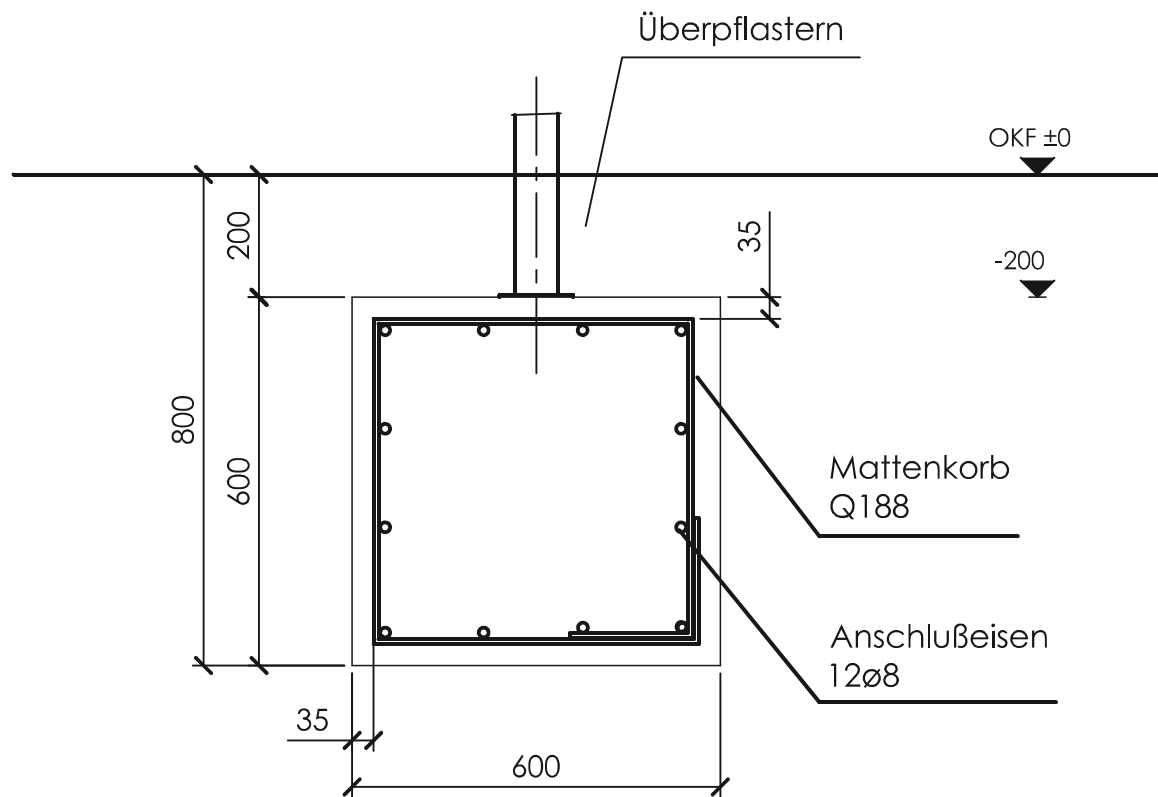


nur zur Kalkulation!



Bemessung nach Eurocode 2
 Windzone 2, Binnenland
 Maßangaben in mm
 Betongüte C25/30
 Expositionsklasse XC2, XF1, WF
 Betondeckung $c_{nom}=35\text{mm}$
 Matte: Q188 A
 Fundamente eben u. waagrecht zueinander
 Zul. Höhenabweichung der Fund. $\pm 5\text{ mm}$

				Benennung Fahrradhaus FORTUNA für 11 Räder, mit Lochblech-Wänden		
AZ	Mitteilung	Datum	Name	Zeichnungs-Nr.		
				Fundamentplan dübeln -200		
				199.250		

In Abhängigkeit von den geologischen Standortverhältnissen ist evt. eine zusätzl. Frostschutzschicht (Magerbeton oder Mineralgemisch) unter den Fundamenten anzuordnen, um eine größere frostsichere Gründungstiefe zu erreichen.