



Reihenparker TACOMA einseitig 90°, tief / hoch, zum Aufdübeln bei +/- 0 mm, 5 Stellplätze, feuerverzinkt

Fahrradparker TACOMA
pro Radeinstellung
ab € 125,65

TACOMA
hoch-tief: 50 cm | nur tief: 70 cm
Q1201 | 01/2012
Geprüft nach TR6102-0911



Fahrradparker TACOMA

EXKLUSIV bei **ZIEGLER**

Konstruktion: Radaufnahme und Anschlussbügel aus Rundrohr (Ø 21,3 mm). Durch Kombination der Funktionen Radhalterung und Radanschließung besonders materialsparend. Diebstahlsichere Verschraubung aus Edelstahl mit Bodenrahmen. Bodenrahmen aus Trapezschiene. Radschonende Handhabung, da lackierte Teile des Fahrrades den Fahrradparker nicht berühren. Geringe Anforderungen an die Oberfläche des Aufstellortes wegen guter Lastverteilung über die Trapezschiene, wenig „Tiefbau“ erforderlich. In den Trapezschiene sammelt sich kaum Schmutz.

Oberfläche / Farbe: Alle Stahlteile feuerverzinkt bzw. zusätzlich pulverbeschichtet in RAL-Farbe nach Wahl.

Reifenbreite: bis ca. 60 mm

Radabstand:

- Tief- / Hochstellung wahlweise 500 mm (vom ADFC empfohlen) oder 400 mm / 450 mm
- Tief- / Tiefstellung wahlweise 700 mm (vom ADFC empfohlen) oder 600 mm / 800 mm

Befestigungsart: Zum Aufdübeln bei +/- 0 mm bzw. -250 mm mit Bodenrahmen aus Trapezschiene, zum Einbetonieren mit verlängerten Hauptbügeln bei Einzelparkern (empfohlene Einbautiefe 400 mm) oder zum freien Aufstellen mit Beschwerungspoller aus Beton (separat erhältlich), Bodenbefestigungsmaterial siehe Zubehör.



- **ADFC-empfohlen, ADFC-Prüf-Nr. Q1201**
- **gemäß den Anforderungen der DIN 79008 (Ausgabe 5/2016) gefertigt**
- **Deutsches Gebrauchsmuster DE 202012005786 deutsches Design DE 402012003022**
- **mit Wegrollschutz und Kippschutz**
- **für alle Radtypen geeignet**
- **montagefreundlich durch Bodenrahmen**
- **auf Anfrage auch mit 450 mm Radabstand (bei Tief- / Hochstellung, Ausführung einseitig)**
- **diebstahlsicher durch bequeme Anschließmöglichkeit des Fahrradrahmens mit kurzem Schloss**
- **bei 45°-Einstellung werden keine hohen Radeinstellungen benötigt**
- **rahmenschonend, da keine Berührung zum Anlehnbügel**

Einzelparker TACOMA finden Sie online unter:
www.ziegler-metall.at/tacoma



Zubehör für Befestigung auf Beton			
Fixanker M 8 / 30 / 95 Edelstahl	Nr. 200 325 DT	€/ Stück	7,70
Für 1-4 Stellplätze werden 4 Stück Fixanker benötigt. Ab 5 Stellplätze werden je Stellplatz 2 Stück Fixanker zusätzlich benötigt.			

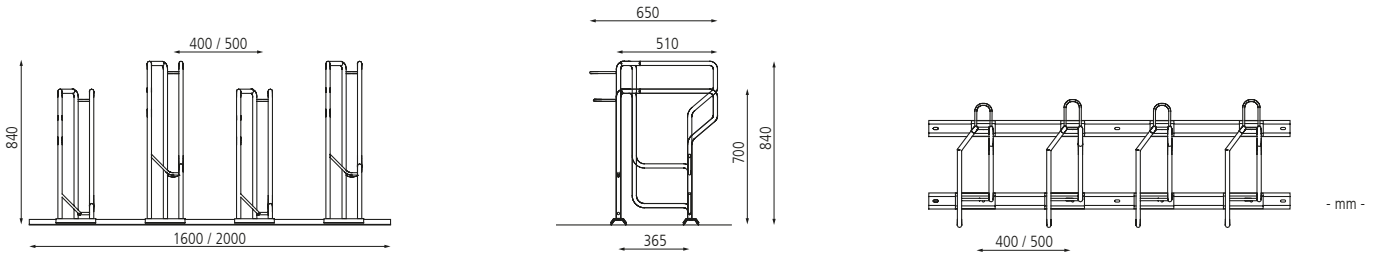
Zubehör		
Beschwerungspoller aus Beton	Nr. 200 020 DT	€/ Stück 212,80
Am Anfang und Ende jeweils einen Poller. Alle zwei Meter einen Poller (erst ab Radabstand 450 mm und nur für 90° Einstellung nutzbar).		



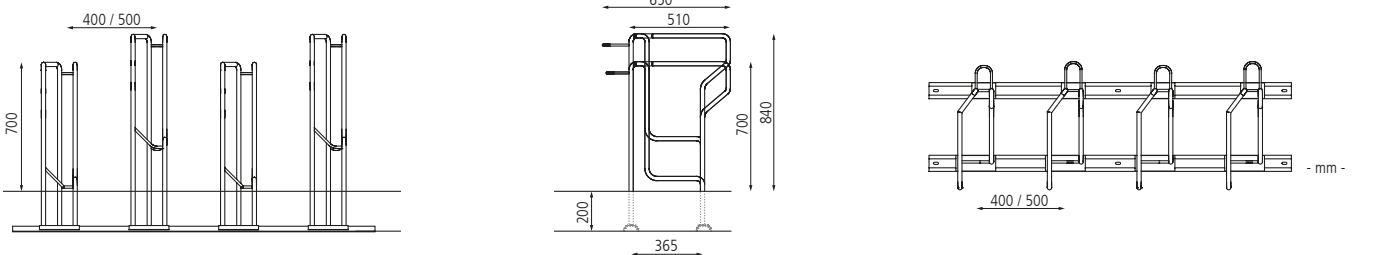
Reihenparker TACOMA einseitig 90°, tief / tief, zum Aufdübeln bei +/- 0 mm, 4 Stellplätze, feuerverzinkt



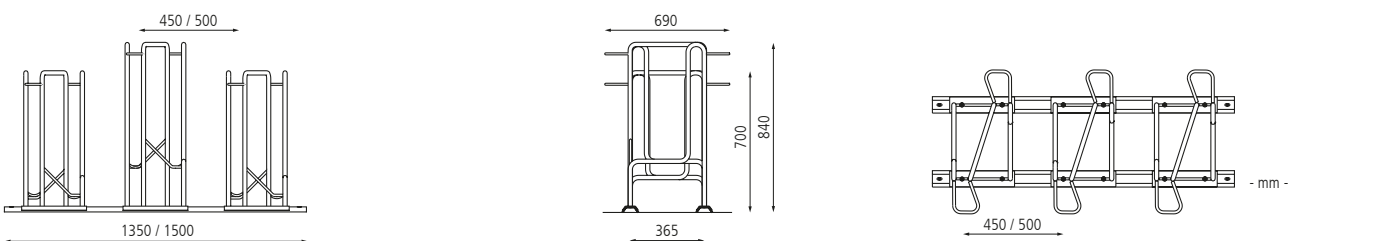
Reihenparker TACOMA doppelseitig 90°, tief / hoch, zum Aufdübeln bei +/- 0 mm, 4 Stellplätze, feuerverzinkt



▲ Radeinstellung einseitig tief/hoch zum Aufdübeln bei +/- 0 mm



▲ Radeinstellung einseitig tief/hoch zum Aufdübeln bei -200 mm



▲ Radeinstellung doppelseitig tief/hoch zum Aufdübeln bei +/- 0 mm

Reihenparker TACOMA - Radstellung: tief / hoch

Befestigungsart	zum Aufdübeln							
	+/-0				200			
empfohlene Einbautiefe	einseitig				doppelseitig			
Nutzung	einseitig				doppelseitig			
Einstellwinkel	90°							
Radabstand	400	500	450	500	400	500	450	500
Oberfläche	feuerverzinkt							
Nr.	199 754 DT	199 755 DT	199 756 DT	199 757 DT	199 750 DT	199 751 DT	199 752 DT	199 753 DT
€	141,70	141,70	251,30	251,30	149,80	149,80	260,10	260,10
Oberfläche	feuerverzinkt und pulverbeschichtet							
Nr.	199 762 DT	199 763 DT	199 764 DT	199 765 DT	199 758 DT	199 759 DT	199 760 DT	199 761 DT
€	217,70	217,70	345,40	345,40	225,40	225,40	352,10	352,10

Preise verstehen sich bei einseitiger Ausführung pro Radeinstellung, bei doppelseitiger Ausführung pro 2 Radeinstellungen.

Reihenparker TACOMA - Radstellung: tief / tief

Befestigungsart	zum Aufdübeln											
	+/-0						200					
empfohlene Einbautiefe	einseitig						doppelseitig					
Nutzung	einseitig						doppelseitig					
Einstellwinkel	90°						45°*					
Radabstand	600	700	600	700	600	700	600	700	600	700	600	700
Oberfläche	feuerverzinkt											
Nr.	199 772 DT	199 773 DT	199 774 DT	199 775 DT	199 776 DT	199 777 DT	199 766 DT	199 767 DT	199 768 DT	199 769 DT	199 770 DT	199 771 DT
€	146,60	146,60	251,60	251,60	151,60	151,60	149,80	149,80	259,70	259,70	159,20	159,20
Oberfläche	feuerverzinkt und pulverbeschichtet											
Nr.	199 784 DT	199 785 DT	199 786 DT	199 787 DT	199 788 DT	199 789 DT	199 778 DT	199 779 DT	199 780 DT	199 781 DT	199 782 DT	199 783 DT
€	217,30	217,30	345,40	345,40	248,20	248,20	225,40	225,40	352,10	352,10	234,10	234,10

* Bitte bei der Bestellung von einseitigen 45°-Fahrradparkern TACOMA die gewünschte Einstellung - schräg links oder rechts angeben!

z.B. schräg rechts = aus der 90°-Stellung um 45° im Uhrzeigersinn gedreht

Preise verstehen sich bei einseitiger Ausführung pro Radeinstellung, bei doppelseitiger Ausführung pro 2 Radeinstellungen.