



Wertstoffüberdachung BWA bausystem®, Dachbreite x Dachtiefe 4600 mm x 5600 mm, Stahlkonstruktion feuerverzinkt, Seitenwände und Doppelflügeltür (auftragsbezogene Anpassung) aus Lärchenholz

## Wertstoffüberdachung BWA bausystem®

**Konstruktion:** Feuerverzinkte Stahlkonstruktion, farbbeschichtetes Stahlwellblechdach auf starkwandigen Stützen Ø 70 mm.

**Oberfläche / Farbe:** Alle Stahlteile feuerverzinkt bzw. zusätzlich pulverbeschichtet in RAL-Farbe nach Wahl.

**Dach - Standardausführung:** Aus Stahlwellblech verzinkt, beidseitig standardmäßig bandbeschichtet in RAL 9006 weißaluminium.

**Dach - Sonderausführung optional gegen Mehrpreis:** Mit lichtdurchlässigen Hohlkammer-Wellplatten aus Polycarbonat, farblos, Stirnseiten abgeschweißt. Bester Oberflächenschutz, dadurch hervorragende Langzeit-Haltbarkeit.

**Rück- / Seiten- / Vorderwand:** Lochblech aus Aluminium pulverbeschichtet in RAL 9007 grau-aluminium oder Holzlamellen, horizontal, trapezförmig aus massiver Lärche, für Pflanzenwuchs geeignet, Vorderwand inkl. einflügeliger Tür abschließbar, vorbereitet für den Einbau eines Schließzylinders.

**Entwässerung:** Standardmäßig frei abtropfend, gegen Mehrpreis Rinnen seitlich, aus Titanzink mit Fallrohr Ø 60 x 2 mm feuerverzinkt für ober- oder unterirdische Entwässerung.

**Schneelast:** sk (auf dem Boden) 1,88 kN / m<sup>2</sup> (Dach Stahlwellblech)  
sk (auf dem Boden) 1,25 kN / m<sup>2</sup> (Dach Hohlkammerwellplatte Polycarbonat)

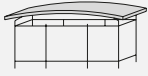
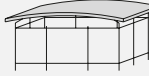


**Fundamente / Befestigung:** Stützen mit Fußplatten zum Aufdübeln auf bauseitige Punktfundamente oder Bodenplatte bei -200 mm. Lieferung inklusive Bodenbefestigungsmaterial.

**Beleuchtung:** LED-Beleuchtung mit druckwasserdichter, schlanker Rohrleuchte, Ø 60 mm. Sehr gute mechanische Festigkeit, schlagzäh. 24 V LED, 3660 lm, Betriebsgerät intern, raumstrahlend. Farbtemperatur weiß 840/4000 K, Systemleistung 40 W, Schutzart IP 68, Schutzklasse II EVG, Länge ca. 2000 mm. Bis Eingang Lampe muss bauseits verkabelt werden. Leerrohrsystem siehe Zubehör.

**Option:** Höhere Schneelasten gegen Mehrpreis erhältlich.



### Wertstoffumhausung BWA bausystem®

Ausführung		für 2 Stück Abfallgroßbehälter	für 4 Stück Abfallgroßbehälter	für 6 Stück Abfallgroßbehälter	für 8 Stück Abfallgroßbehälter
					
Dachbreite x Dachtiefe	mm	4600 x 2800	4600 x 4200	4600 x 5600	4600 x 7000
Oberfläche Stahlteile		feuerverzinkt			
Vorder- / Rück- / Seitenwände / Tür aus Alu-Lochblech	Nr.	200 361 DT	200 363 DT	200 365 DT	200 367 DT
Vorder- / Rück- / Seitenwände / Tür aus Lärchen-Holz	Nr.	200 369 DT	200 371 DT	200 373 DT	200 375 DT
Oberfläche Stahlteile		feuerverzinkt und pulverbeschichtet			
Vorder- / Rück- / Seitenwände / Tür aus Alu-Lochblech	Nr.	200 362 DT	200 364 DT	200 366 DT	200 368 DT
Vorder- / Rück- / Seitenwände / Tür aus Lärchen-Holz	Nr.	200 370 DT	200 372 DT	200 374 DT	200 376 DT

0416



▲ **Preisbeispiel:**

**Wertstoffüberdachung BWA bausystem®**

Dachbreite x Dachtiefe 4600 mm x 5600 mm, Stahlkonstruktion feuerverzinkt, Seitenwände und Doppelflügeltür aus Lärchenholz

Wertstoffüberdachung BWA bausystem®  
Komplettangebot

Nr. 150 649 DT € 15.174,00

Preis ohne Zubehör (Dachrinne mit Fallrohr) zuzüglich Fracht & Montage.



Bitte fragen Sie an – gerne erstellen wir Ihnen kostenfrei ein individuelles Angebot für Ihr Bauvorhaben: Tel 07672/95895

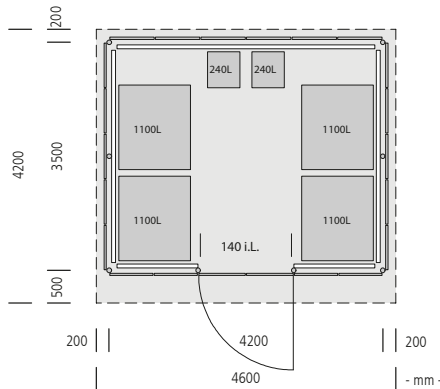


Weitere Bilder, Informationen und Ausschreibungstexte: [www.ziegler-metall.at/bwa](http://www.ziegler-metall.at/bwa)

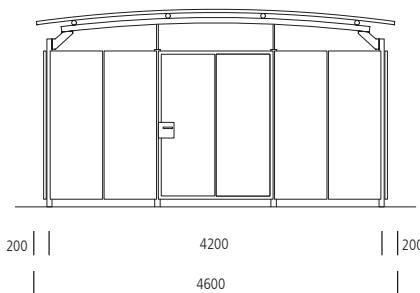


**Wertstoffüberdachung BWA bausystem® mit Flachdach (auf Anfrage), Dachbreite x Dachtiefe 4600 mm x 5600 mm, Stahlkonstruktion feuerverzinkt, Seitenwände und Drehflügeltür aus Aluminium-Lochblech**

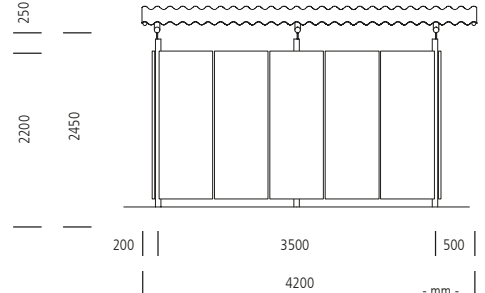
Grundriss für Ausführung für 4 Stück Abfallgroßbehälter



Frontansicht



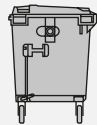
Seitenansicht für 4 Stück Abfallgroßbehälter



**Kompatible 4-Rad-Abfallgroßbehälter:**



1100 Liter  
Stahl



1100 Liter  
Kunststoff



1100 Liter  
MSTS

**Mehrpreis**

Ausführung	Nr.	für 2 Stück Abfallgroßbehälter	für 4 Stück Abfallgroßbehälter	für 6 Stück Abfallgroßbehälter	für 8 Stück Abfallgroßbehälter
Dach aus transparentem Polycarbonat	Nr.	199 280 DT	199 281 DT	199 282 DT	199 283 DT
Dachrinne titanzink mit Fallrohr	Nr.	199 094 DT	199 095 DT	199 096 DT	199 097 DT
Rammschutz verzinkt	Nr.			199 098 DT	
LED-Beleuchtung	Nr.			199 992 DT	
Leerrohrsystem für Leuchtenverkabelung	Nr.			199 065 DT	