



Wertstoffüberdachung BWA basystem®, Dachbreite x Dachtiefe 4600 mm x 5600 mm, Stahlkonstruktion feuerverzinkt, Seitenwände und Doppelflügeltür (auftragsbezogene Anpassung) aus Lärchenholz

Wertstoffüberdachung BWA basystem®

Konstruktion: Feuerverzinkte Stahlkonstruktion, farbbeschichtetes Stahlwellblechdach auf starkwandigen Stützen Ø 70 mm.

Oberfläche / Farbe: Alle Stahlteile feuerverzinkt bzw. zusätzlich pulverbeschichtet in RAL-Farbe nach Wahl.

Dach - Standardausführung: Aus Stahlwellblech verzinkt, beidseitig standardmäßig bandbeschichtet in RAL 9006 weißaluminium.

Dach - Sonderausführung optional gegen Mehrpreis: Mit lichtdurchlässigen Hohlkammer-Wellplatten aus Polycarbonat, farblos, Stirnseiten abgeschweißt. Bester Oberflächenschutz, dadurch hervorragende Langzeit-Haltbarkeit.

Rück- / Seiten- / Vorderwand: Lochblech aus Aluminium pulverbeschichtet in RAL 9007 grau-aluminium oder Holzlamellen, horizontal, trapezförmig aus massiver Lärche, für Pflanzenwuchs geeignet, Vorderwand inkl. 1-flügeliger Tür abschließbar, vorbereitet für den Einbau eines Schließzylinders.

Entwässerung: Standardmäßig frei abtropfend, gegen Mehrpreis Rinnen seitlich, aus Titanzink mit Fallrohr Ø 60 x 2 mm feuerverzinkt für ober- oder unterirdische Entwässerung.

Schneelast: sk (auf dem Boden) 1,25 kN / m²

Fundamente / Befestigung: Stützen mit Fußplatten zum Aufdübeln auf bauseitige Punktfundamente oder Bodenplatte bei -200 mm. Lieferung inklusive Bodenbefestigungsmaterial.

Beleuchtung: LED-Beleuchtung mit druckwasserdichter, schlanker Rohrleuchte, Ø 60 mm. Sehr gute mechanische Festigkeit, schlagzäh. 24 V LED, 3660 lm, Betriebsgerät intern, raumstrahlend. Farbtemperatur weiß 840/4000 K, Systemleistung 40 W, Schutzart IP 68, Schutzklasse II EVG, Länge ca. 2000 mm. Bis Eingang Lampe muss bauseits verkabelt werden. Leerrohrsystem siehe Zubehör.

Option: Höhere Schneelasten gegen Mehrpreis erhältlich.



Wertstoffumhausung BWA basystem®

Ausführung		für 2 Stück Abfallgroßbehälter	für 4 Stück Abfallgroßbehälter	für 6 Stück Abfallgroßbehälter	für 8 Stück Abfallgroßbehälter
					
Dachbreite x Dachtiefe	mm	4600 x 2800	4600 x 4200	4600 x 5600	4600 x 7000
Oberfläche Stahlteile		feuerverzinkt			
Vorder- / Rück- / Seitenwände / Tür aus Alu-Lochblech	Nr.	199 264 HK	199 266 HK	199 268 HK	199 270 HK
Vorder- / Rück- / Seitenwände / Tür aus Lärchen-Holz	Nr.	199 272 HK	199 274 HK	199 276 HK	199 278 HK
Oberfläche Stahlteile		feuerverzinkt und pulverbeschichtet			
Vorder- / Rück- / Seitenwände / Tür aus Alu-Lochblech	Nr.	199 265 HK	199 267 HK	199 269 HK	199 271 HK
Vorder- / Rück- / Seitenwände / Tür aus Lärchen-Holz	Nr.	199 273 HK	199 275 HK	199 277 HK	199 279 HK

0416



▲ **Preisbeispiel:**

Wertstoffüberdachung BWA bausystem®

Dachbreite x Dachtiefe 4600 mm x 5600 mm, Stahlkonstruktion feuerverzinkt, Seitenwände und Doppelflügeltür aus Lärchenholz

Wertstoffüberdachung BWA bausystem®
Komplettangebot

Nr. 149 649 HK € 14.496,00

Preis ohne Zubehör (Dachrinne mit Fallrohr) zuzüglich Fracht & Montage.

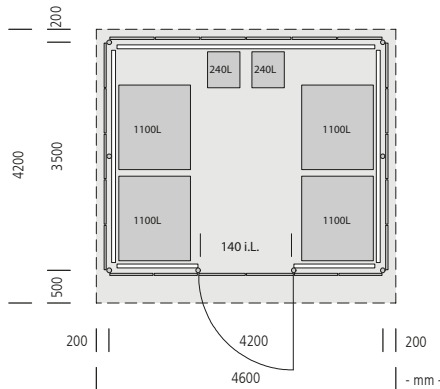
Bitte fragen Sie an – gerne erstellen wir Ihnen kostenfrei ein individuelles Angebot für Ihr Bauvorhaben: Tel 0800 100 49 01

Weitere Bilder, Informationen und Ausschreibungstexte: www.ziegler-metall.de/bwa

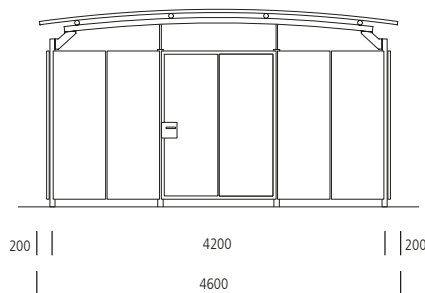


Wertstoffüberdachung BWA bausystem® mit Flachdach (auf Anfrage), Dachbreite x Dachtiefe 4600 mm x 5600 mm, Stahlkonstruktion feuerverzinkt, Seitenwände und Drehflügeltür aus Aluminium-Lochblech

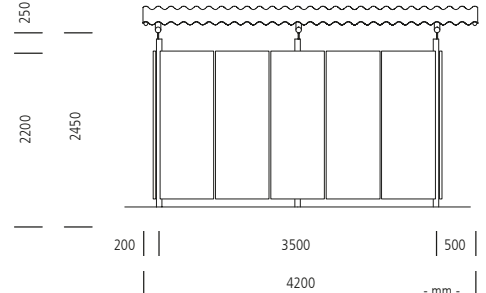
Grundriss für Ausführung für 4 Stück Abfallgroßbehälter



Frontansicht



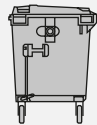
Seitenansicht für 4 Stück Abfallgroßbehälter



Kompatible 4-Rad-Abfallgroßbehälter:



1100 Liter Stahl



1100 Liter Kunststoff



1100 Liter MSTs

Mehrpreis

Ausführung	Nr.	für 2 Stück Abfallgroßbehälter	für 4 Stück Abfallgroßbehälter	für 6 Stück Abfallgroßbehälter	für 8 Stück Abfallgroßbehälter
Dach aus transparentem Polycarbonat	Nr.	199 280 HK	199 281 HK	199 282 HK	199 283 HK
Dachrinne titanzink mit Fallrohr	Nr.	199 094 HK	199 095 HK	199 096 HK	199 097 HK
Rammschutz verzinkt	Nr.			199 098 HK	
LED-Beleuchtung	Nr.			199 992 HK	
Leerrohrsystem für Leuchtenverkabelung	Nr.			199 065 HK	