

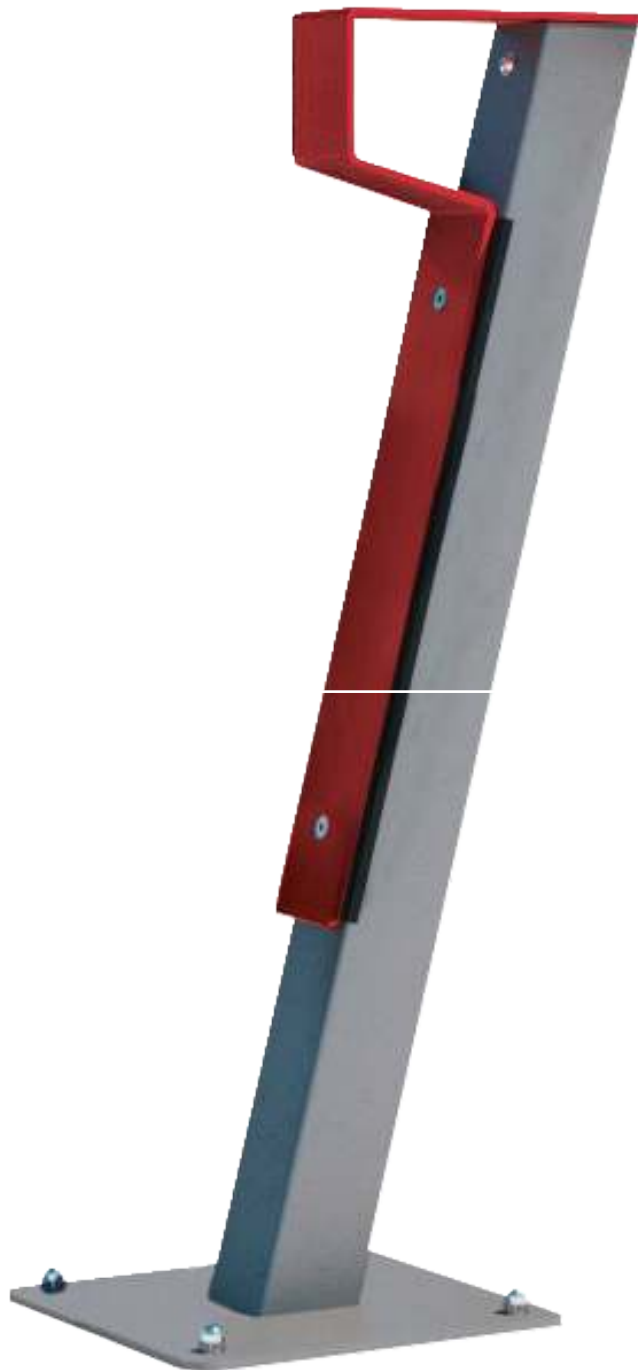


ZIEGLER[®]
Mehr Wert für draußen.

Ihr innovativer Partner für Stahlleichtbau
und Freiflächengestaltung

TOP-QUALITÄT
- direkt vom -
HERSTELLER!

Anlehnbügel FOXHOUND



www.ziegler-metall.at

BESTELL-HOTLINE + BERATUNG zum Nulltarif! (Mo-Fr: 07.30-17.00 Uhr)

Tel.: +43 (0) 76 72 / 95 895

Fax: +43 (0) 76 72 / 95 895 14

info@ziegler-metall.at

Angebote für gewerbliche Kunden. Netto-Preise zzgl. gesetzl. MwSt.

Anlehnbügel FOXHOUND

Konstruktion:

Stabile Konstruktion aus einem Quadratrohr (80 x 80 mm) aus Stahl und einem aufgeschraubten Flachstahl-Bügel aus Stahl bzw. Edelstahl in P-Form. Der Flachstahl-Bügel dient zum bequemen Befestigen des Fahrradrahmens. Zwischen Quadratrohr und Flachstahl-Bügel ist ein widerstandsfähiger Gummistreifen eingesetzt, der den Lack des Fahrrades schützen soll.

Oberfläche / Farbe:

Alle Stahlteile feuerverzinkt und pulverbeschichtet in City Design-Standardfarben. Edelstahl V2A, geschliffen.

Befestigungsart:

Zum Aufdübeln bei +/- 0 mm, Befestigungsmaterial im Lieferumfang enthalten.

Allgemeine Merkmale

Anlieferung : montiert

Produkttyp : Anlehnbügel

Werbefläche : ohne

empfohlene Einbautiefe : +/-0 mm mm

Anzahl Stellplätze : 2 Stück

Befestigungsart : zum Aufdübeln bei +/- 0 mm

Gewicht : 15 kg

Rohr-Ø/ Profilmaße : 80 x 80 mm

Höhe über Flur : 942 mm

Breite : 415 mm

Tiefe : 85 mm

Höhe : 942 mm

Oberfläche : feuerverzinkt und pulverbeschichtet

490.722 Anlehnbügel FOXHOUND

Anlieferung : montiert

Produkttyp : Anlehnbügel

Material : Edelstahl

Werbefläche : ohne

empfohlene Einbautiefe : +/-0 mm mm

Anzahl Stellplätze : 2 Stück

Befestigungsart : zum Aufdübeln bei +/- 0 mm

Gewicht : 15 kg

Rohr-Ø/ Profilmaße : 80 x 80 mm

Höhe über Flur : 942 mm

Breite : 415 mm

Tiefe : 85 mm

Höhe : 942 mm

zum Webshop

Anlieferung : montiert
Produkttyp : Anlehnbügel
Oberfläche : feuerverzinkt und pulverbeschichtet
Werbefläche : ohne
Material : Stahl
empfohlene Einbautiefe : +/-0 mm mm
Anzahl Stellplätze : 2 Stück
Befestigungsart : zum Aufdübeln bei +/- 0 mm
Gewicht : 15 kg
Rohr-Ø/ Profilmaße : 80 x 80 mm
Höhe über Flur : 942 mm
Breite : 415 mm
Tiefe : 85 mm
Höhe : 942 mm

zum Webshop

Anlehnbügel FOXHOUND mit Flachstahlbügel aus Edelstahl, Stahlteile in CORTEN



Anlehnbügel FOXHOUND mit Flachstahlbügel aus Edelstahl, Stahlteile in CORTEN



Anlehnbügel FOXHOUND mit Flachstahlbügel aus Stahl, in RAL 9007 graualuminium und RAL 2002 blutorange



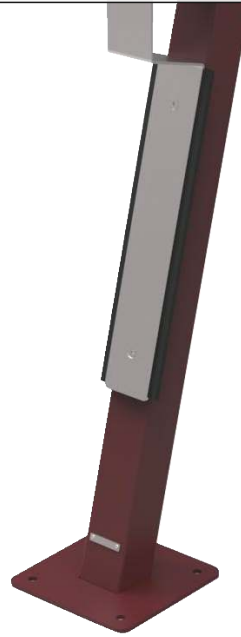
Anlehnbügel FOXHOUND mit Flachstahlbügel aus Edelstahl, Stahlteile in RAL 7016 anthrazitgrau



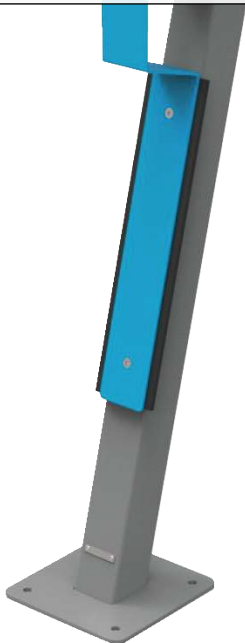
Anlehnbügel FOXHOUND mit Flachstahlbügel aus Stahl,
in RAL 1021 rapsgelb und RAL 9007 graualuminium



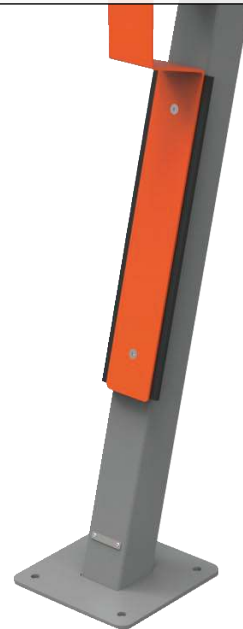
Anlehnbügel FOXHOUND mit Flachstahlbügel aus
Edelstahl, Stahlteile in RAL 3005 weinrot



Anlehnbügel FOXHOUND mit Flachstahlbügel aus Stahl,
in RAL 5010 enzianblau und RAL 9007 graualuminium



Anlehnbügel FOXHOUND mit Flachstahlbügel aus Stahl,
in RAL 2004 reinorange und RAL 9007 graualuminium



Anlehnbügel FOXHOUND mit Flachstahlbügel aus
Edelstahl, Stahlteile in RAL 9007 graualuminium

